

Arbeidsgerichte medische zorg in het ziekenhuis voor mensen met een nierziekte - BAAN -

Afdeling Nefrologie UMCG/DCG

Nierpatiënten en Nierpatiënten Vereniging

Afdeling Sociale Geneeskunde UMCG

Externe arbeidsgerleateerde deskundigen

Beatrixoord Arbeid, UMCG

Afdeling Toegepast Gezondheidsonderzoek, UMCG



Vandaag

- Arbeidsparticipatie mensen met nierziekte
- Arbeidsgerichte medische zorg, achtergrond
- Arbeidsgerichte medische zorg voor mensen met een nierziekte (BAAN)
- Hierna: Esther Salomons → Adviseur arbeid binnen BAAN



Werken met een nierziekte

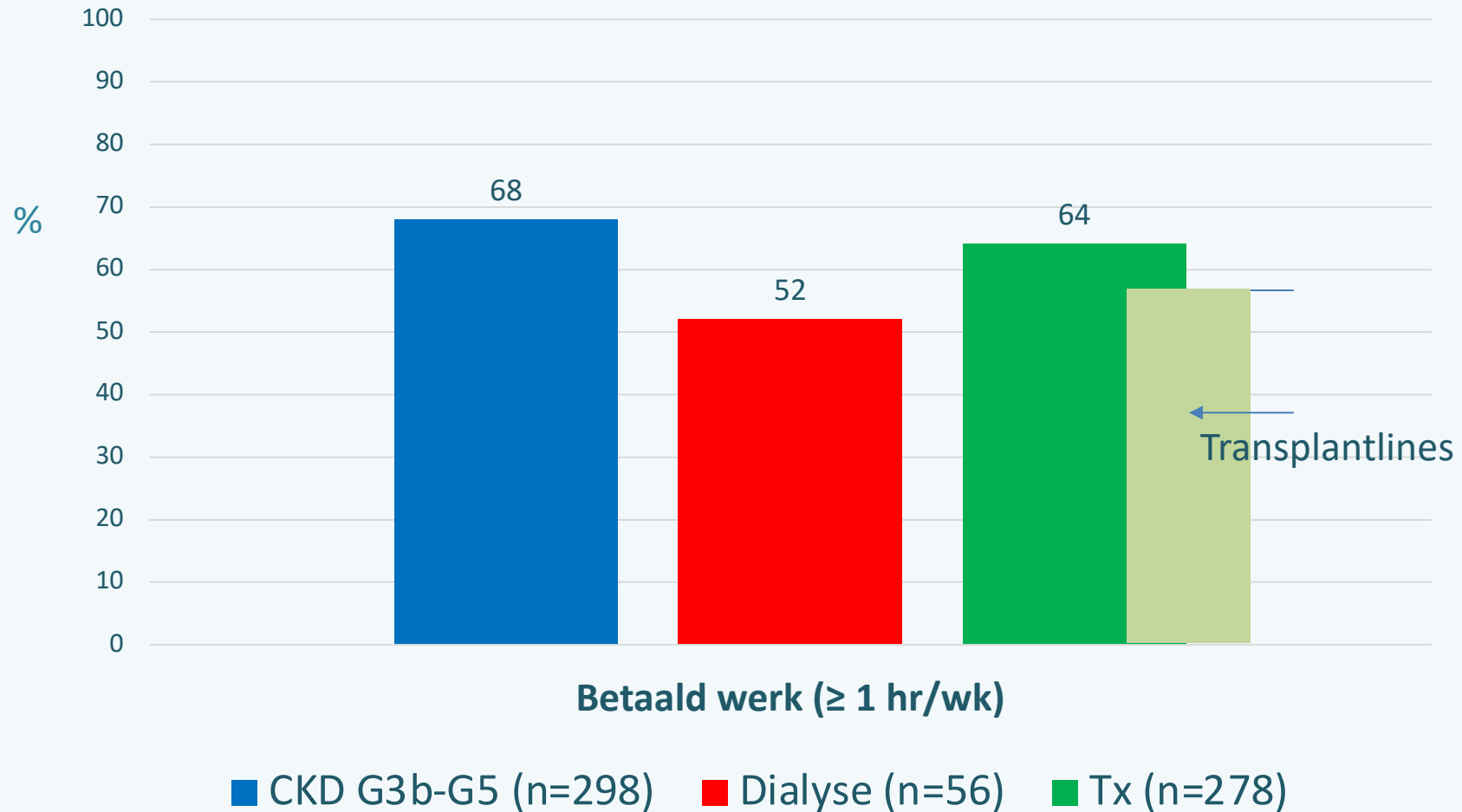
Wetenschappelijke basis

- CKD@werk; kwantitatieve en kwalitatieve studie naar arbeidsparticipatie bij mensen met een nierziekte (> 600 patiënten)
- TransplantLines; cohort studie met biomedische en psychosociale data over langere tijd (> 3000 transplantatie patiënten)



Arbeidsparticipatie

CKD3b-5, dialyse en transplantatie (n=634)



Functioneren op het werk

Van de 71% nierpatiënten dat werkt:

- Is 8% afwezig i.v.m. ziekte
 - Is 21% (gedeeltelijk) arbeidsongeschikt
 - Ervaart 49% beperkingen bij uitvoeren van werk
 - Verwacht 14% over een half jaar niet meer aan het werk te zijn
 - Heeft 26% aanpassingen in het werk gedaan
- Hogere kans op uitval en enorme maatschappelijke kosten



Factoren gerelateerd aan arbeidsparticipatie



Conclusie deel I

Krachtig en kwetsbaar

Iedere nierpatiënt is uniek; mogelijkheid tot werken hangt af van diversiteit aan persoonlijke en ziektegerelateerde factoren



... maar ook van externe factoren, zoals zorg in het ziekenhuis en vanuit werkgever / sociale zekerheid

Tegelijkertijd schiet begeleiding vanuit het ziekenhuis vaak tekort; aandacht voor werk zit niet (echt) in de ziekenhuiscultuur

Arbeidsgerichte medische zorg

Landelijk draagvlak



Betere zorg voor werkenden, 2014



Commissie-Borstlap, 2020



2020



KNMG 2017: geneeskunde dient conform de nieuwe definitie van gezondheid ook bij te dragen aan participatie van patiënten in de samenleving

Arbeid als determinant van gezondheid (naast gezonde leefstijl)

Arbeidsgerichte medische zorg

Zorg die werkt, volgens KNMG

- Doel is de gezondheid en participatie van (potentieel) werkenden te behouden en te verbeteren
- Samenwerking tussen sociaal geneeskundigen, huisartsen en medisch specialisten
- Curatieve en preventieve medische zorg, zowel gericht op het individu als het collectief
- In het bijzonder aandacht voor kwetsbare groepen



Arbeidsgerichte medische zorg

Literatuur

- Het gebrek aan aandacht voor werk in de curatieve sector arbeidsparticipatie negatief beïnvloedt
- Het gebrek aan communicatie / samenwerking tussen curatieve sector en arbeidsgerelateerde professionals arbeidsparticipatie negatief beïnvloedt



Arbeidsgerichte zorg in het ziekenhuis

(Potentiële) meerwaarde

- Groot bereik: alle werkenden (dus ook werkenden die buiten sociale zekerheidsstelsel vallen) worden behandeld in het ziekenhuis
 - Percepties van patiënt over verloop ziekte en behandeling en mogelijkheden om te werken vroegtijdig bespreken (werken is vaak mogelijk!)
 - Werk aanpassen aan ziekte en behandeling en vice versa dus het aanpassen van behandeling aan werk (waar mogelijk)
- Past bij focus ziekenhuis “Zie de mens” of persoonsgerichte zorg

Doel BAAN

Ontwikkelen van arbeidsgerichte zorg voor mensen met een nierziekte en (op zoek naar) betaald werk in het ziekenhuis

- ❖ Creëren van een cultuur waarin aandacht voor werk een meer vanzelfsprekend onderdeel wordt van de zorg in het ziekenhuis
- ❖ Versterken van mensen met een nierziekte rondom het functioneren op en het behouden van werk



Uitgangspunten arbeidsgerichte zorg

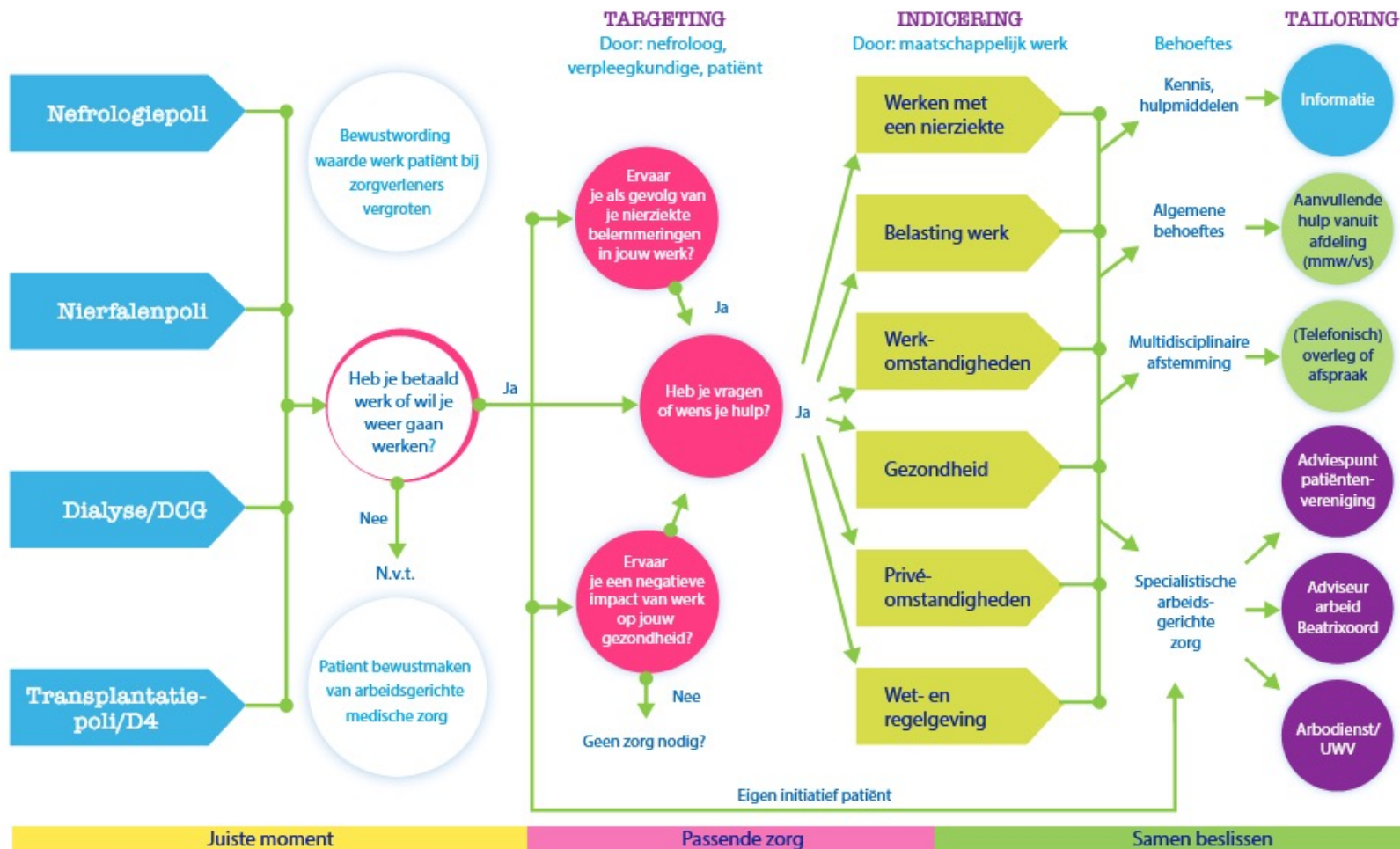
Welke zorg hoort wel en welke hoort niet in het ziekenhuis

- ❖ Vroegtijdig signaleren van en anticiperen op problemen in werk
- ❖ Bieden van informatie en ondersteuning bij eenvoudige vragen en problemen
- ❖ Samenwerken met andere stakeholders (bedrijfsarts, verzekeringarts)
- ❖ Verwijzen naar gespecialiseerde hulp bij complexere problemen

I Structurele inbedding

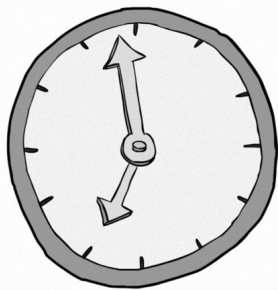


Aandacht voor werk in het ziekenhuis



Wat zeggen zorgverleners

Over het algemeen weinig aandacht voor werk in het ziekenhuis



Tijd



Kennis



*Verwijs-
mogelijkheden*

NB

- Veel patiënten zijn > 65 jaar
- Idee bestaat dat klein deel van de patiënten blijft werken

Maar ook grote verschillen tussen zorgverleners in de aandacht voor werk!

Drie werk-vragen

Identificeren van mensen die werken en ondersteuning kunnen gebruiken a.d.h.v. drie vragen door nefroloog of verpleegkundige

Ervaart patiënt agv de nierziekte belemmeringen in werk?

Heeft patiënt betaald werk of vragen over werk?

Heeft patiënt vragen of wenst patiënt hulp?

Ervaart patiënt negatieve impact van werk op je gezondheid?

- ❖ Drie **werk** vragen via EPIC
- ❖ Niet eenmalig, vragen terug laten komen
- ❖ Kost weinig tijd
- ❖ Brochure 'Blijven werken, hoe doe ik dat' meegeven

NB. Mensen met een nierziekte die werkloos zijn of jong volwassenen die nog niet eerder gewerkt hebben kunnen rechtstreeks worden verwezen naar de adviseur arbeid.

Vergroten kennis over werk

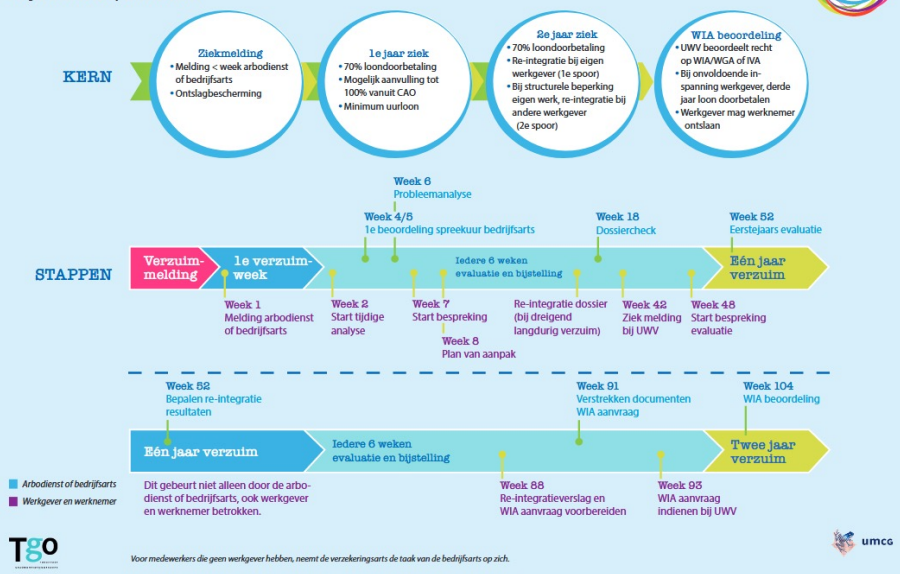
Wet poortwachter

Spoedcursus 'Wet- en regelgeving'

Ziek... en dan?

Wet poortwachter voor werknemers met een werkgever

Wet poortwachter is bedoeld om werkgevers en werknemers samen met de arbo-dienst of bedrijfsarts inspanningen te laten leveren om mensen zo snel mogelijk weer aan het werk te krijgen. Werkgever en werknemer zijn dus samen aan zet.



Wel of niet verwijzen

Risicofactoren	Mogelijke actie / verwijzing
Werken met een nierziekte <ul style="list-style-type: none"> Onzeker over impact nierziekte op werk en wat te verwachten Behouden werk ter voorbereiding op dialyse Behouden werk ter voorbereiding op transplantatie 	STAP STAP STAP
Belasting werk <ul style="list-style-type: none"> Werk is nu (of in de toekomst) te belastend Behoeftte of voornemen om werk aan te passen (uren, contract) Aandacht voor re-integratie, ander werk, etc. 	Adviseur arbeid Beatrixoord / Bedrijfsarts Adviseur arbeid Beatrixoord / Bedrijfsarts Adviseur arbeid Beatrixoord / Bedrijfsarts
Werkenmerken en -omstandigheden <ul style="list-style-type: none"> ZZP'er, uitzendbureau (zonder contract), vangnetter, WIA, WAJONG Beperkte steun werkgever, een toegang tot bedrijfsarts, conflict op werk Juridische vragen rondom werk 	Adviseur arbeid Beatrixoord (laag complex) / STAP Adviseur arbeid Beatrixoord (laag complex) / STAP STAP
Gezondheid <ul style="list-style-type: none"> Ziekteverzuim Andere aandoeningen Algehele beperkte conditie 	Bedrijfsarts (indien mogelijk) Adviseur arbeid Beatrixoord Adviseur arbeid Beatrixoord
Persoonlijke omstandigheden <ul style="list-style-type: none"> Belastende gezinsomstandigheden Verstoorde werk en privébalans Moeite met maken van keuzes of het nemen van eigen regie 	Maatschappelijk werk Maatschappelijk werk Groeps cursus 'eigen regie'
Wet- en regelgeving <ul style="list-style-type: none"> Loon en uitkeringen Rechten en plichten Vergoedingen werkgever 	STAP / UWV STAP / Adviseur arbeid Beatrixoord / UWV STAP / Adviseur arbeid Beatrixoord / UWV

Formulier:
'Gegevensuitwisseling specialist en bedrijfsarts'

Verwijsmogelijkheden in geval van arbeidsgerelateerde vragen

Adviseur
arbeid
Beatrixoord

- ❖ Adviseur arbeid
 - Vragen over optimaal en duurzaam participeren
 - Op-maat advies over wet- en regelgeving
 - Elke donderdagmiddag op poli aanwezig (of telefonisch/in Beatrixoord)

STAP
Adviespunt
nierpatiënte
vereniging
(NVN)

- ❖ Steun en AdviesPunt van Nierpatiënten Vereniging Nederland (STAP)
 - Specifieke vragen over belastbaarheid bij nierziekte
 - Vragen over WMO, zorgverzekering
 - Financiële regelingen bij chronische ziekte

Bedrijfsarts/
UWV

- ❖ Eigen bedrijfsarts/Arbodienst of UWV

II Versterken patiënt

Mensen bewust maken dat aandacht voor werk onderdeel is van de zorg in het ziekenhuis en informeren en ondersteunen

Drie **werk** vragen

Heb je betaald werk

Drie **werk**vragen

- A Ervaar je door de nierziekte belemmeringen in het werk?
- B Ervaar je een negatieve invloed van het werk op de gezondheid en/of het privéleven?
- C Heb je vragen of wil je hulp?

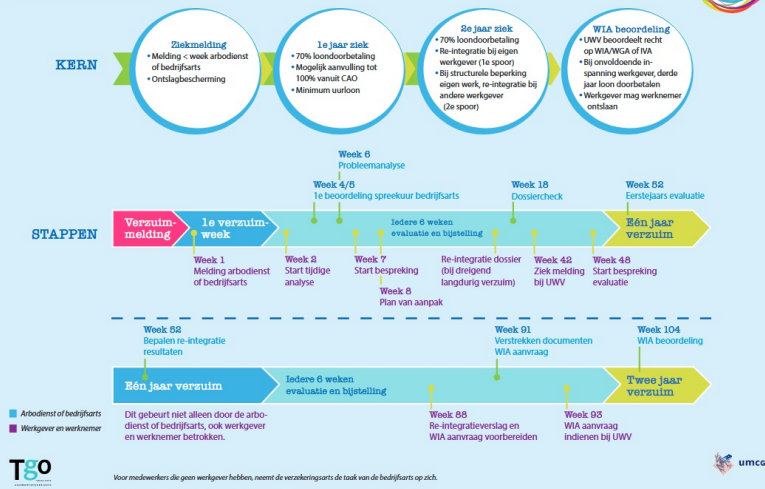
'Ja' op één van de vragen, neem dan contact op met maatschappelijk werk: BAAN@umcg.nl

Wet poortwachter

Ziek... en dan?

Wet poortwachter voor werknemers met een werkgever

Wet poortwachter is bedoeld om werkgevers en werknemers samen met de arbodienst of bedrijfsarts inspanningen te laten leveren om mensen zo snel mogelijk weer aan het werk te krijgen. Werkgever en werknemer zijn dus samen aan zet.



BAAN
uw eigen weg in werk

Blijven werken, kan ik dat?

Neem de brochure mee!

UMCG ontwikkelde Baan: praktische informatie en tips over werken met een nierziekte.

Lees meer in de brochure, of neem contact op: BAAN@umcg.nl

Tgo

Boodschap aan patiënt: neem initiatief, ontdek wat je kunt en vraag hulp indien nodig

Aandacht voor werk in het UMCG

Uitdagingen en ambities

Uitdagingen

- Aandacht voor werk moet ingesleten raken in handelen zorgverleners (dit kost tijd)
- Inbedding in andere ziekenhuisbrede ontwikkelingen (initiatieven en innovaties, bv rondom leefstijl)
- Aandacht voor werk zou moeten worden gefaciliteerd (in tijd, geld)

Vervolgstappen

- BAAN als pilot voor andere afdelingen, zoals endocrinologie en oncologie

Ambities

- BAAN verspreiden naar andere ziekenhuizen

Over het algemeen is het advies
Maak er werk van!



CONTACT INFORMATIE

Annemieke Visser

annemieke.visser@umcg.nl